

Plan de Gestion de la Réserve Naturelle du
courant d'Huchet

Avancement & Planification



I - Les éléments à revoir

→ Tirés des avis du CSRPN (19 pages) et du CBNSA (2 pages) de février 2022

Partie A.1 – Informations générales

A.1.2.1 Autres statuts réglementaires

Préciser les interdictions ou les restrictions d'usage incluses dans le règlement et l'arrêté

Taux de recouvrement entre périmètre de la RN et les autres zonages à statut

A.1.3 Aspects fonciers

Expliquer la raison du différentiel de surfaces entre décrets de 1981 et 1985 (SIG = 697ha)

A.1.3.2 Maîtrise d'usage et gestion par voie de conventions

Indiquer pour chaque convention si cela va bien ou non et s'il faut prévoir de les revoir/modifier

A.1.3.3 Infrastructures

Prévoir une carte pour les localiser

Partie A.2 – Environnement et patrimoine

Qualité de l'eau

Prévoir de faire ressortir les conséquences/analyses pour le futur PdG avec un encart (page 71)

Sortir la partie "peuplement piscicole" p67, la déplacer en A.2.3.5 "faune" et présenter l'inventaire + liste complets avec dates, méthodes & évaluation

A.2.3 Habitats, Flore et Faune

Conclusion du A.2.3.1.2 (p87) à expliciter par un encart

Ajouter une analyse de l'occupation du sol comme

A.2.3.1.4 Atlas des Habitats Naturels de

Prévoir les rattachements phytosocios à des cod

Revoir la bio-évaluation des habitats (en collabora

Mentionner le PNA "Etangs arrière-littoraux des L

Ajouter un encart conclusif

Prévoir des fiches de présentation des habitats es

A.2.3.2 Flore

Fournir une liste d'espèces avec indication du stat

Revoir la bio-évaluation de la Flore selon les critèr

Ajouter l'effort de prospection/type de suivi pour le

Prévoir un encart conclusif

Prévoir une réflexion sur la diversité floristique des

Prévoir une réflexion sur la présence d'espèces nit

A.2.3.4 Fonge

Fournir une liste d'espèces avec statuts LR + rareté si possible (voir annex

Liste d'espèces pour les Lichens, Bryophytes, Hépatiques ?

A.2.3.5 Faune

Fournir les listes d'espèces pour la Faune avec statut, état et intérêt

Fournir des indications quant aux méthodes de suivis et de prospections + intensité

Inventaires non complets pour certains groupes (Arachnides, Orthoptères, Héteroères etc.) à préciser

Préciser ce que l'on sait sur les Amphibiens (état des lieux 2022) + futur POP Amphibiens

Préciser l'ensemble des suivis effectués pour la Faune et les protocoles nationaux mis en œuvre

Prévoir une analyse du rôle de la RN ou de tel ou tel milieu pour chaque espèce (habitat d'espèce, qualité, surface suffisante ?)

Idem : Quel rôle joué par la RN dans le cycle des oiseaux ?

Intégrer une analyse des stationnements migratoires

Fournir une liste des oiseaux avec indications d'abondance (quand faisable) et statuts

Prévoir une analyse du rôle et de la fonctionnalité des milieux (tous milieux + zones humides)

en matière de diversité des peuplements (Oiseaux, Amphibiens, Insectes)

Intégrer une réflexion sur la diversité faunistique (entomo ++) des milieux

Citer les espèces à PNA

Réaliser un encart conclusif

A.2.3.2.5.10 Espèces exotiques envahissantes

Quelles autres espèces exotiques envahissantes ?

Quelles conclusions concernant la lutte ? Quels résultats ?

A.2.4 Evolution historique des milieux naturels

Prévoir un réflexion synthétique sur l'historique + prospective sur les évolutions futures en cas de non gestion (libre évolution ou interventionnisme ?)

Ajouter un encart conclusif

A.2.3.2.5.10 Espèces exotiques envahissantes

Quelles autres espèces exotiques envahissantes ?

Quelles conclusions concernant la lutte ? Quels résultats ?

A.2.4 Evolution historique des milieux naturels

Prévoir un réflexion synthétique sur l'historique + prospective sur les évolutions futures en cas de non gestion (libre évolution ou interventionnisme ?)

Ajouter un encart conclusif

A.2.5 Environnement socio-économique

Fournir des indications sur l'intensité des usages : nombre, surface concernée, prélèvements, périodes...

Ajouter l'historique de l'évolution du personnel (permettra d'expliquer les lacunes de connaissance)

Dresser l'historique et une étude de l'évolution des infractions

B.1.1. Evaluation des habitats

Réaliser une vraie bio-évaluation des habitats en faisant apparaître l'état de conservation

Indiquer l'objectif visé pour les habitats patrimoniaux en mentionnant les facteurs de mise en perspective et relativisation

CSRPN : 75 points à revoir (Hors mise en forme) +
BIO-ÉVALUATION

+

CBNSA : 12 points à revoir (Flore et Habitats)

B.3.4 OLT et OO

Revoir la hiérarchie des objectifs (enjeu->OLT->OO->Opération), des groupements sont possibles

Enoncer plus clairement certains objectifs

- * diversification de la sylviculture
- * restauration des zones de marais
- * qualité des milieux dunaire et de lettres
- * continuité de la circulation hydraulique
- * diminuer les dérangements par la chasse

Préciser le rôle de la FINN dans les haltes migratoires pour Anatisés voire Limicoles

B.3.6 Tableau de bord

Préciser les résultats attendus notamment en terme de résultats biologiques ou écologiques

B.7.3 Les fiches action

Les regrouper par grande catégorie d'objectifs ou de lieux dans un tableau

Revoir les fiches action (objectifs et indicateurs) + rattachement de certaines actions à des catégories d'actions

Réfléchir aux perspectives d'extension de la FINN

Quelles relations privilégier (convention, partenariat etc.)

Fonctionnement du Comité Consultatif ?

Mise en place d'un Conseil Scientifique ?

Problème de bancarisation et transmission des données

Proposer une véritable stratégie en matière d'accueil, de communication et d'actions pédagogiques

Proposer un ciblage prioritaire de comblement des lacunes

Intégrer le suivi de l'eau : niveaux d'eau, qualité, circulation + suivi des fluctuations de la nappe dans les zones humides

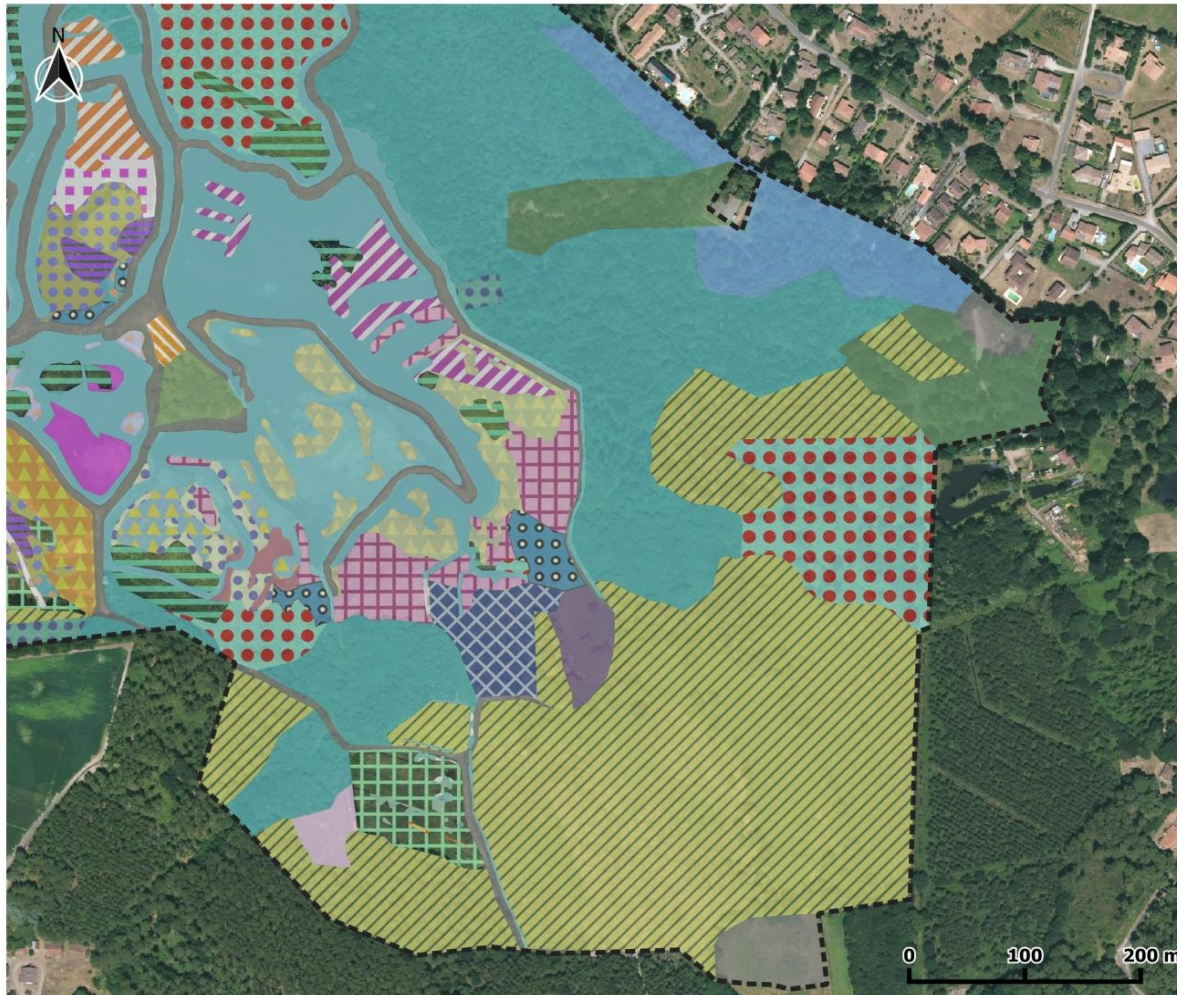
2 - Travail accompli



NOM SCIENTIFIQUE	NOM VERNACULAIRE	Première obs.	Dernière obs.	Repro RNCH	LR Monde (2019)	LR Europe (2019)	LR France (2016)	LR N-Aq (2016)	Enjeu régional de conservation (FAUNA, 2020)	Esp. Dét. ZNIEFF NA	Esp. Dét. TVB NA	Espèce PNA	Conv. BERNE	Conv. CITES	N2000 (Dir. Hab.)	Protection Nationale	Protection Régionale	Protection Dépt	Endémisme	Tendance Nationale	Rareté France	Rareté NA	Rareté RN
<i>Aeshna affinis</i> Vander Linden, 1820	Aeschna affine	2006	2020	?	LC	LC	LC	LC	notable	x (SC)										*	C	C	O
<i>Aeshna cyanea</i> (O.F. Müller, 1764)	Aeschna bleue	2002	2021	?	LC	LC	LC	LC	notable											=	AC	C	O
<i>Aeshna isocetes</i> (O.F. Müller, 1767)	Aeschna isocète		2005	?	LC	LC	LC	EN	fort	x										?	AR	R	O
<i>Aeshna mixta</i> Latreille, 1805	Aeschna mixte	2021	2021	?	LC	LC	LC	LC	notable											=	CC	AC	O
<i>Boyeria irene</i> (Boyer de Fonscolombe, 1838)	Aeschna paisible		2023	x	LC	LC	LC	LC	notable									SO Europe		*	C	C	AR
<i>Brachytron pratense</i> (O.F. Müller, 1764)	Aeschna printanière	2014	2014	?	LC	LC	LC	NT	notable	x										=	C	PC	O
<i>Platycnemis pennipes</i> (Pallas, 1771)	Agrion à larges pattes	1993	2023		LC	LC	LC	LC	notable											=	AC	CC	O
<i>Platycnemis latipes</i> Rambur, 1842	Agrion blanchâtre		2023	x	LC	LC	LC	LC	notable		x							SO Europe		-	AR	C	CC
<i>Coenagrion mercuriale</i> (Charpentier, 1840)	Agrion de Mercure	2006	2023	x	NT	NT	LC	LC	fort	x	x	x	An.II		An.II	Art.3				?	C	C	AR
<i>Erythromma lindenii</i> (Selys, 1840)	Agrion de Vander Linden	2001	2023	x	LC	LC	LC	LC	notable											*	CC	C	AR
<i>Ceragrion tenellum</i> (Villiers, 1789)	Agrion délicat		2023	x	LC	LC	LC	LC	notable											=	C	C	AC
<i>Ischnura elegans</i> (Vander Linden, 1820)	Agrion élégant		2023	x	LC	LC	LC	LC	modéré											=	CC	CC	CC
<i>Coenagrion puella</i> (Linnaeus, 1758)	Agrion jeune	2002	2023	?	LC	LC	LC	LC	modéré											=	CC	CC	O
<i>Platycnemis acutipennis</i> Selys, 1841	Agrion orangé	2001	2023	?	LC	LC	LC	LC	notable									SO Europe		-	C	C	RR
<i>Enallagma cyathigerum</i> (Charpentier, 1840)	Agrion porte-coupe	2004	2021	?	LC	LC	LC	LC	notable											=	CC	CC	O
<i>Anax imperator</i> Leach, 1815	Anax empereur		2023	x	LC	LC	LC	LC	modéré											=	CC	CC	AC
<i>Anax parthenope</i> (Selys, 1839)	Anax napolitain		2023	x	LC	LC	LC	LC	notable											*	AR	AC	R
<i>Hemianax ephippiger</i> (Burmester, 1839)	Anax porte-selle		2023		LC	LC	NE	NA	(migratrice except.)											?	RR	PC	O
<i>Calopteryx splendens</i> (Harris, 1780)	Caloptéryx éclatant	2020	2020	?	LC	LC	LC	LC	notable											*	C	C	O
<i>Calopteryx haemorrhoidalis</i> (Vander Linden, 1825)	Caloptéryx hémorroïdal		2023	?	LC	LC	LC	LC	fort	x	x									*	AR	AC	R
<i>Calopteryx xanthostoma</i> (Charpentier, 1825)	Caloptéryx occitan		2023	x	LC	LC	LC	LC	modéré									SO Europe		=	AC	C	C
<i>Calopteryx virgo</i> (Linnaeus, 1758)	Caloptéryx vierge		2023	?	LC	LC	LC	LC	modéré									SSP		=	C	CC	R
<i>Cordulegaster boltonii</i> (Donovan, 1807)	Cordulégastre annelé		2023	?	LC	LC	LC	LC	modéré											=	CC	CC	RR
<i>Oxygastra curtisii</i> (Dale, 1834)	Cordulie à corps fin	2001	2023	x	LC	NT	LC	LC	fort	x		x	An.II		An.II et IV	Art.2		SO Europe		=	AC	C	AC
<i>Somatoclora flavomaculata</i> (Vander Linden, 1825)	Cordulie à tâches jaunes		2023		LC	LC	LC	LC	fort	x (SC)										-	AR	AC	AR
<i>Cordulia aenea</i> (Linnaeus, 1758)	Cordulie bronzée	2005	2010		LC	LC	LC	LC	notable											=	CC	C	O
<i>Macromia splendens</i> (Pictet, 1843)	Cordulie splendide		1978		VU	VU	VU	EN	très fort	x	x	x	An.II		An.II et IV	Art.2		SO Europe		-	FR	FR	disparue
<i>Crocothemis erythraea</i> (Brullé, 1832)	Crocothemis écarlate		2023	x	LC	LC	LC	LC	notable											*	C	C	C
<i>Gomphus graslinii</i> Rambur, 1842	Gomphe de Graslin	2019	2021	x	NT	NT	LC	LC	fort	x	x	x	An.II		An.II et IV	Art.2		SO Europe		=	R	AC	O
<i>Gomphus pulchellus</i> Selys, 1840	Gomphe joli		2007	?	LC	LC	LC	LC	notable									SO Europe		=	C	C	O
<i>Gomphus simillimus</i> Selys, 1840	Gomphe semblable		2023	?	LC	NT	LC	LC	fort	x								SO Europe		?	AC	AC	RR
<i>Sympetma fusca</i> (Vander Linden, 1820)	Leste brun		2023	x	LC	LC	LC	LC	notable											=	C	C	R
<i>Lestes dryas</i> Kirby, 1890	Leste dryade		2012		LC	LC	LC	LC	fort	x										?	AC	C	O
<i>Lestes barbarus</i> (Fabricius, 1798)	Leste sauvage	1999	2020	?	LC	LC	LC	LC	notable	x (SC)										*	C	C	O
<i>Lestes virens</i> (Charpentier, 1825)	Leste verdoyant	2009	2021	?	LC	LC	LC	LC	notable	x								SSP		*	AC	C	O
<i>Chalcolestes viridis</i> (Vander Linden, 1825)	Leste vert		2023	?	LC	LC	LC	LC	notable											=	CC	C	R
<i>Libellula depressa</i> Linnaeus, 1758	Libellule déprimée	2007	2020	?	LC	LC	LC	LC	modéré											=	CC	CC	O
<i>Libellula fulva</i> O.F. Müller, 1764	Libellule fauve		2023	x	LC	LC	LC	LC	notable	x										*	C	C	C
<i>Libellula quadrimaculata</i> Linnaeus, 1758	Libellule quadrimaculée		2023	?	LC	LC	LC	LC	notable											=	CC	C	RR
<i>Erythromma viridulum</i> (Charpentier, 1840)	Naiade au corps vert		2023	x	LC	LC	LC	LC	notable											*	C	AC	AC
<i>Orthetrum albistylum</i> (Selys, 1848)	Orthétrum à styles blancs		2023	x	LC	LC	LC	LC	modéré											*	C	C	AC
<i>Orthetrum cancellatum</i> (Linnaeus, 1758)	Orthétrum bleuissant		2023	x	LC	LC	LC	LC	notable											?	C	CC	CC
<i>Orthetrum brunneum</i> (Boyer de Fonscolombe, 1820)	Orthétrum brun	2021	2021	?	LC	LC	LC	LC	notable											*	C	C	O
<i>Orthetrum cancellatum</i> (Linnaeus, 1758)	Orthétrum réticulé		2023	x	LC	LC	LC	LC	modéré											=	CC	CC	AC
<i>Pyrrosoma nymphula</i> (Sulzer, 1776)	Petite Nymphe au corps de feu		2023	?	LC	LC	LC	LC	modéré											=	CC	CC	RR
<i>Sympetrum fonscolombii</i> (Selys, 1840)	Sympétrum de Fonscolombe		2023	x	LC	LC	LC	LC	notable											*	AC	C	AC
<i>Sympetrum striolatum</i> (Charpentier, 1840)	Sympétrum fascié		2023	x	LC	LC	LC	LC	modéré											=	CC	CC	AC
<i>Sympetrum meridionale</i> (Selys, 1841)	Sympétrum méridional		2005		LC	LC	LC	LC	modéré	x (SC)										*	AC	C	O
<i>Sympetrum sanguineum</i> (O.F. Müller, 1764)	Sympétrum sanguin		2023	x	LC	LC	LC	LC	modéré											=	CC	CC	AR
<i>Sympetrum vulgatum</i> (Linnaeus, 1758)	Sympétrum vulgaire	2002	2002		LC	LC	NT	NA	fort	x (SC)										-	AC	R	O
<i>Trithemis annulata</i> (Palisot de Beauvois, 1807)	Trithémis annelé	2005	2023	x	LC	LC	LC	LC	modéré											*	R	AC	C
<i>Onychogomphus sp</i>		2022	2022		LC	LC	LC	LC												?	-	-	-

2 - Travail accompli

Les habitats naturels sur la réserve naturelle du courant d'Huchet Carte 15



Légende

Périmètre de la réserve naturelle

Habitats naturels

- Bas marais à sphaignes minérotophes
- Cariçaie à Cladium
- Cariçaie à Laïche paniculée
- Communauté annuelle à digitaria et echinochloa
- Eaux méso-eutrophes stagnantes dépourvues de végétation
- Forêt à Osmonde royale et Aulne glutineux
- Forêt à Pin maritime et Chêne pédonculé
- Fourrés à Piment royal et Saule roux
- Gazon amphibie à Jonc bulbeux
- Gazon amphibie à Jonc bulbeux / Gazon annuel à Millepertuis nain
- Groupement à Jonc diffus
- Groupement à Schoenoplectus pungens
- Groupement basal à Molinie
- Herbier à Grande utriculaire
- Herbier à Myriophylle du Brésil
- Herbier amphibie à Jussie à grandes fleurs
- Herbier flottant à petites utriculaires
- Lande à Avoine de Thore et Halimium faux Alysso
- Landes humides atlantiques méridionales
- Pelouse à Millepertuis des marais et Potamot à feuilles de renouée
- Pelouse à Rossolis intermédiaire et Rhynchospore blanc
- Pelouse à Scirpe à nombreuses tiges
- Pelouse à Scirpe à nombreuses tiges / Gazon annuel à Millepertuis nain
- Pelouse à Souchet jaunâtre
- Pinède à Pins maritimes et sous-bois de chênes lièges
- Plantation de Pin maritime hors dunes
- Pré paratourbeux à Agrostide des chiens et Molinie bleue
- Roselière à Roseau
- Saulaie à Saule roux
- Terrains bâtis ou artificialisés sans végétation structurée
- Vases nues
- Végétation à Sphagnum subnitens et Narthécie des marais
- Aulnaie chénaie
- Aulnaie mixte

Sources : Conseil Départemental des Landes, CPIE Seignanx et Adour, SIAG réserve naturelle du courant d'Huchet, GERA, Fond cartographique : (C) IGN 2018 BD Ortho

Réalisation : SIAG RN courant d'Huchet 2022

2- Travail accompli

*** DIAGNOSTIC :

Pour les Espèces :

Création des **listes d'espèces** comprenant les statuts moraux, juridiques et institutionnels (listes rouges, statuts de protection, espèces déterminantes ZNIEFF et TVB, espèces à PNA *etc.*)

- ✓ Faune → 1092 espèces (Oiseaux, Amphibiens, Reptiles, Poissons, Mammifères et 6 groupes d'Insectes)
- ✓ Flore → 598 espèces (Plantes vasculaires + Bryophytes)
- ✓ Champignons & Lichens → 327 espèces

Pour les Habitats :

- ✓ **Mise à jour des correspondances** selon le Référentiel régional des Végétations et Habitats naturels (CBNSA, 2021)
- ✓ Création de la liste Habitats (84 habitats identifiés)
- ✓ Mise à jour de l'**Atlas cartographique** des Habitats de la Réserve Naturelle (15 cartes)

*** BIO-EVALUATION :

- ✓ Conception de la **grille d'évaluation** pour la FAUNE (hors Oiseaux) selon CT88 et CSRPN
- ✓ Regroupement et traitement statistique des données issues des suivis scientifiques
- ✓ **Attribution des critères** nécessaires à l'évaluation (rareté, tendances, endémisme *etc.*)
- ✓ Réalisation de la bio-évaluation des ODONATES + définition des niveaux de responsabilité



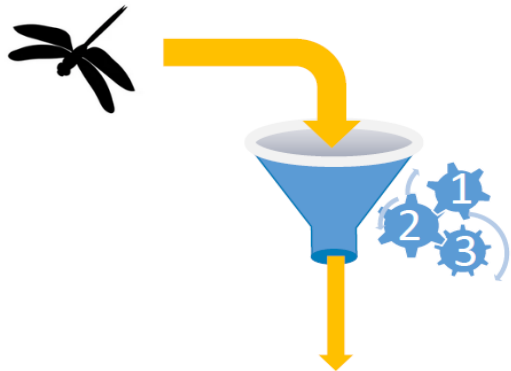
2 - Travail accompli

Exemple : Grille d'évaluation des Odonates (selon méthodologie du CT88)

SENSIBILITE	
Attribut	Notation
Statut juridique	
Protection Nationale	
Absence	0
Départementale	1
Régionale	2
Nationale	3
Nationale forte	4
Protection européenne	
Absence	0
Annexe IV DHFF / Annexe III DO	1
Annexe II DHFF / Annexe II DO	2
Annexe II DHFF prioritaire / Annexe I DO	3
Statut institutionnel	
Espèce PNA	+1
Espèce déterminante stricte ZNIEFF	+1
Espèce déterminante TVB	+1
Statut Listes rouges UICN	
NA / NE toutes listes rouges	0
LC toutes listes rouges	1
NT Listes rouges nationale / Europe / mondiale	2
NT Liste rouge régionale	3
VU toutes listes rouges	4
CR / EN toutes listes rouges	5
Enjeu régional de conservation (FAUNA)	
Modéré / Notable	0
Fort	1
Très fort / Majeur	2
MIN/MAX	0/17

REPRESENTATIVITE	
Attribut	Notation
Endémisme	
Pas de mention particulière	0
Sous-espèce reconnue	1
Endémique régional	2
Endémique local	3
Positionnement chorologique du site par rapport au taxon	
Au centre de l'aire de répartition, zone d'erratisme	0
En bordure de l'aire de répartition	1
Site isolé mais apports extérieurs possibles	2
Site isolé sans possibilité d'apports extérieurs	4
Responsabilité du site vis-à-vis du taxon	
Régionale	
Ratio rareté RN/rareté NA <1	0
Ratio rareté RN/rareté NA entre 1 et 3	1
Ratio rareté RN/rareté NA entre 3 et 5	2
Ratio rareté RN/rareté NA >=5	4
Nationale	
Ratio rareté RN/rareté Fr <1	0
Ratio rareté RN/rareté Fr entre 1 et 3	1
Ratio rareté RN/rareté Fr entre 3 et 5	2
Ratio rareté RN/rareté Fr >=5	4
Tendance régionale/nationale du taxon (selon état des connaissances)	
Taxon en régression	+1
MIN/MAX	0/16

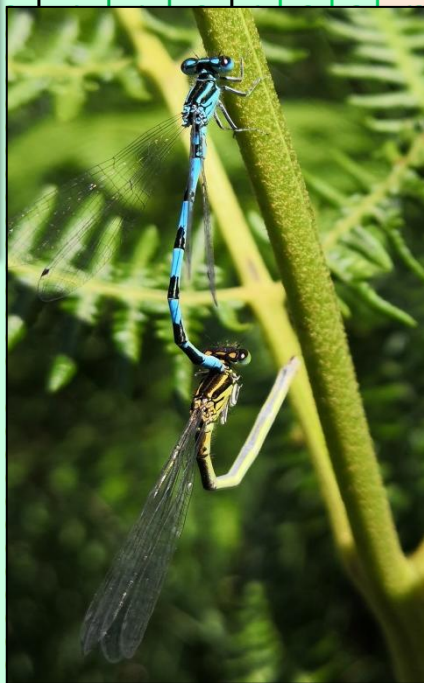
ROLE FONCTIONNEL	
Attribut	Notation
Accomplissement du Cycle biologique	
Reproduction (ponte/œuf) / Stade larvaire	/5
Stade adulte (imago)	/5
Halte migratoire / Migration	+2
MIN/MAX	0/12



Responsabilité

≤15	Faible
15<x≤30	Moyenne
30<x≤45	Forte
45<x≤60	Très forte
>60	Majeure

NOM VERNACULAIRE	BIO-EVALUATION																				ENJEU		
	SENSIBILITE					REPRESENTATIVITE								ROLE FONCTIONNEL			NOTE FINALE						
	Note Prot. France	Note Prot. Europe	Note Statut Inst.	Note Listes Rouges	Note Enjeu FAUNA	Note Endém.	Note Chorol.	Note Tend. Nat.	Note Rareté Fr	Note Rareté NA	Note Rareté RN	Ratio RN/NA	Note RN/NA	Ration RN/Fr	Note RN/Fr	Repro / Stade larvaire	Stage Imago	Halte migr.	SENS	REPR		RF	Note FINALE
Cordulie splendide	4	2	3	5	2	2	2	1	1	1	0	0,00	0	0,00	0	0	1	0	16	5	1	43	Fort
Cordulie à corps fin									28	28	5	0,18	0										Fort
Gomphe de Graslin									2,25	18	1	0,06	0										Fort
Agrion de Mercure									28	28	4	0,14	0										Moyen
Agrion blanchâtre									4	28	7	0,25	0										Moyen
Aeschna isocèle									4	2,25	1	0,44	0										Faible
Caloptéryx occitan									28	28	6	0,21	0										Faible
Gomphe semblable									28	18	2	0,11	0										Faible
Aeschna paisible									28	28	4	0,14	0										Faible
Caloptéryx hémorroïdal									4	18	3	0,17	0										Faible
Sympétrum vulgaire									28	2,25	1	0,44	0										Faible
Agrion élégant									40	40	7	0,18	0										Faible
Cordulie à tâches jaunes									4	18	4	0,22	0										Faible
Libellule fauve																							Faible
Orthétrum bleuissant																							Faible
Trithémis annelé																							Faible
Aeschna printanière																							Faible
Agrion orangé																							Faible
Sympétrum fascié																							Faible
Agrion délicat																							Faible
Anax empereur																							Faible
Caloptéryx vierge																							Faible
Crocothemis écarlate																							Faible
Naiade au corps vert	0	0	0	1	0	0																	Faible
Orthétrum réticulé	0	0	0	1	0	0																	Faible
Sympétrum de Fonscolombe	0	0	0	1	0	0																	Faible
Sympétrum sanguin	0	0	0	1	0	0																	Faible
Agrion de Vander Linden	0	0	0	1	0	0																	Faible
Leste brun	0	0	0	1	0	0																	Faible
Orthétrum à stylets blancs	0	0	0	1	0	0																	Faible
Anax napolitain	0	0	0	1	0	0																	Faible
Gomphe joli	0	0	0	1	0	2																	Faible
Leste dryade	0	0	1	1	1	0																	Faible
Leste verdoyant									1	0,04	0	0,04	0,04										Faible
Leste vert									3	0,11	0	0,08	0,08										Faible
Cordulégastre annelé									2	0,05	0	0,05	0,05										Faible
Libellule quadrimaculée									2	0,07	0	0,05	0,05										Faible
Petite Nymphé au corps de feu									2	0,05	0	0,05	0,05										Faible
Anax porte-selle									1	0,16	0	1,00	1,00										Faible
Caloptéryx éclatant									1	0,04	0	0,04	0,04										Faible
Agrion jouvencelle									1	0,03	0	0,03	0,03										Faible
Agrion porte-coupe									1	0,03	0	0,03	0,03										Faible
Orthétrum brun									1	0,04	0	0,04	0,04										Faible
Aeschna affine									1	0,04	0	0,04	0,04										Faible
Aeschna bleue									1	0,04	0	0,04	0,04										Faible
Aeschna mixte									1	0,06	0	0,03	0,03										Faible
Cordulie bronzée									1	0,04	0	0,03	0,03										Faible
Leste sauvage									1	0,04	0	0,04	0,04										Faible
Libellule déprimée									1	0,03	0	0,03	0,03										Faible
Sympétrum méridional									1	0,04	0	0,04	0,04										Faible
Agrion à larges pattes									1	0,03	0	0,03	0,03										Faible



3 - Planning Prévisionnel – Tableaux d’avancement

- Reprise des avis du **Comité Scientifique Régional de Protection de la Nature (CSRPN)** et du **Conservatoire Botanique National Sud-Atlantique (CBNSA)** pour analyse et estimation du temps nécessaire à la réécriture du document

	Temps estimé (jour.agent)	Temps estimé (jours réels)	Temps passé (jour.agent)	Temps passé (jours réels)	Statut
DIAGNOSTIC					
Faune/Flore/Fonge					
* Recueil des données, centralisation, bibliographie	3	3	1	1	en cours
* Création des listes d'espèces	35	35	26	26	achevé
* Intégration d'une réflexion sur la diversité entomologique du site et des milieux	10	10			
* Intégration d'une réflexion sur la diversité floristique des milieux	5	5			
* Prévoir une réflexion sur la présence d'espèces nitrophiles/indicatrices de rudéralisation	5	5			
Habitats					
* Recueil des données, centralisation, bibliographie	2	2	1	1	achevé
* Mise à jour des correspondances selon le référentiel régional des végétations et habitats naturels de NA	10	5	9	4,5	achevé
* Création de la liste Habitats	2	2	2	2	achevé
* Mise à jour de l'Atlas cartographique	12	12	11	11	achevé
Environnement socio-économique					
* Dresser l'historique + étude de l'évolution des infractions	4	4			
* Fournir les indications sur l'intensité de chaque usage (quand possible)	6	5			
Espèces exotiques envahissantes					
* Fournir une liste des espèces exotiques envahissantes avec statuts (potentiel, avérée etc.)	2	2	0,5	0,5	achevé
* Compilation des données des actions de régulation (Faune/Flore)	1	1			
* Compilation des données de répartition EEE (carto)	4	4			
* Réflexion quant à l'intérêt et l'efficacité des opérations de régulation /sp	10	5			
Evolution historique des milieux naturels					
* "Prévoir une réflexion synthétique sur l'historique" = Remodelage	2	2			
* Prospective sur les évolutions futures en cas de non gestion	1	1			
Autres éléments à intégrer au diagnostic					
* Quid de l'eau : niveaux d'eau, qualité, circulation + suivi des fluctuations de la nappe dans les zones humides	10	10			
TOTAL	124	113	50,5	46	

3 - Planning Prévisionnel – Tableaux d'avancement

	Temps estimé (jour.agent)	Temps estimé (jours réels)	Temps passé (jour.agent)	Temps passé (jours réels)	Statut
BIO-EVALUATION					
* Donner un avis sur l'état des connaissances pour chaque groupe taxonomique	3	3			
Faune					
* Conception des grilles d'évaluation + validation par le référent CSRPN	15	10	10,5	4	en cours
* Sélection & Attribution des critères pour chaque liste (+ traitement statistique des données)	80	45	49	35	en cours
* Réalisation de la bio-évaluation pour chaque groupe taxonomique + discussions	20	15	4	3	en cours
* Synthèse des résultats obtenus (graphiques, tableaux etc.)	10	10			
* Intégration de la méthode de suivi, de l'effort de prospection + gestion pour chaque fiche espèce patri (exemple PdG Orx) + PNA	20	15			
* Analyse du rôle de la RN pour les espèces patrimoniales (habitat d'espèce, qualité, surface suffisante ?)	40	20			
* Analyse de la fonctionnalité des milieux (Anatidés, Limicoles, Ardéidés, Laridés, Amphibiens, Odonates, Rhopalos, Coléos sapro, Poissons etc.)	40	20			
Flore					
* Conception d'une grille d'évaluation + validation par le référent CSRPN	5	3			
* Sélection & Attribution des critères	20	10			
* Réalisation de la bio-évaluation + discussions	10	5			
* Synthèse des résultats obtenus (graphiques, tableaux etc.)	10	10			
* Intégrer une réflexion sur les Lichens + Bryophytes au document	3	3			
Fonge					
* Réaliser une évaluation des champignons + discussions	3	3			
Habitats					
* Conception de la grille d'évaluation + validation par le CBNSA	5	3			
* Sélection & Attribution des critères	10	8			
* Réalisation de la bio-évaluation + interprétation patrimoniale	5	5			
* Réalisation de fiches pour les habitats patrimoniaux + Indiquer l'objectif visé pour les habitats patrimoniaux en mentionnant les facteurs de mise en perspective et relativisation	30	15			
Espèces exotiques envahissantes					
* Pour la gestion de chaque EEE, intégrer les notions de faisabilité et de perspective de réussite (tableau ?)	3	3			
Fragilités et menaces					
* Séparer les pressions (avec degré d'urgence et importance, voie d'action) et les menaces	10	5			
Place de la RN dans un réseau d'ENP					
Intégrer une réflexion quant à la place de la RN dans ce réseau (station de voie migratoire par ex)	10	5			
TOTAL	352	216	63,5	42	

3 - Planning Prévisionnel – Tableaux d'avancement

	Temps estimé (jour.agent)	Temps estimé (jours réels)	Temps passé (jour.agent)	Temps passé (jours réels)	Statut
ENJEUX, OLT ET PROGRAMME D'ACTION					
* Réunions, Discussions, Brainstorming etc.	48	12	4	3	
* Revoir la hiérarchie des enjeux et objectifs et mieux les clarifier	21	16			
* Reprendre si besoin les arborescences en fonction des résultats de l'évaluation + Indicateurs	30	15			
* Revoir les fiches action et la planification (objectifs + indicateurs)	30	30			
* Proposer une véritable stratégie en matière d'accueil, de communication et d'actions pédagogiques	22	10			
* Intégrer le suivi de l'eau dans les Objectifs	5	5			
MISE EN FORME					
Rédaction + Mise en page du document	20	20			
Relecture	50	10			
Cartographie	20	20			
TOTAL	246	138	4	3	



ENJEU	ETAT DE L'ENJEU		VISION A LONG TERME					
	Etat actuel de l'enjeu		Objectifs à long terme	Niveau d'exigence (Etat visé)	Indicateurs d'état	Métriques	Opérations (suivis scientifiques)	Indicateurs de réponse (réalisation)
			 Stratégie à long terme					
	INFLUENCES SUR L'ENJEU		STRATEGIE D'ACTION					
	Facteurs d'influence	Pressions à gérer	Objectifs opérationnels	Résultats attendus	Indicateurs de pression	Métriques	Opérations (mise en œuvre)	Indicateurs de réponse (réalisation)
			 Plan d'action à court-moyen terme					

4 - Planning Prévisionnel – Synthèse et Calendrier

Pour résumer :

	Temps nécessaire estimé	Temps passé	Temps restant estimé	% effectué
Diagnostic	87	46	41	53
Bio-évaluation	216	42	174	20
Enjeux, OLT et Programme d'Action	85	3	82	4
Mise en forme	20	0	20	0
TOTAL	408 jours	91 jours	317 jours	22 %

→ Temps nécessaire à la réécriture du document estimé à **24 mois** à 4 jours/semaine

Nov 2023

Nov 2025

